

Meten=Weten

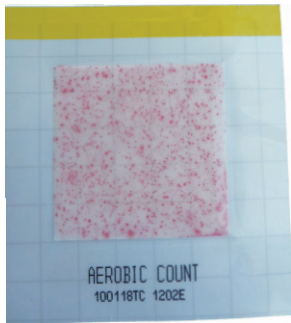
Het is belangrijk dat U van Uw eigen bedrijf weet hoe het gesteld is met de gezondheidstatus.

Bio swab™ geeft een prima beeld van hoe het gesteld is met de Hygiëne op uw bedrijf.

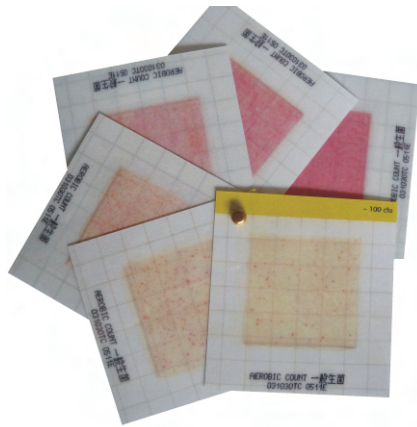
Ook kunnen wij Uw bedrijf komen testen indien gewenst, wij maken dan een uitgebreid overzicht met daarin onze bevindingen.

Op **afb. 4** ziet u een Bio swab welke reeds 24 uur in de broedstuf heeft gelegen.

Met het referentiekaartje op **afb. 5** kunt u dmv vergelijking bepalen hoe het gesteld is met het aantal bacteriën(CFU-colonie forming units) op het bemonsterde oppervlak.



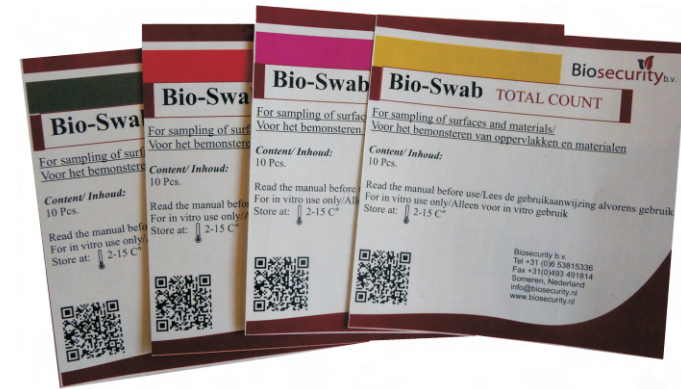
Afb.5 Bio swab uitgebroed



Afb. 5 Referentiekaartje Total Count

Bio swab™

meten=weten!



Medium plaatjes

Medium plaatjes maken deel uit van het Bio swab Systeem

Wat zijn de voordelen van Biosecurity's Bio swab-systeem?

- Ontworpen voor het bemonsteren van oppervlakken op het totaal aantal bacteriën en specifieke bacteriën die voor grote overlast kunnen zorgen.
- Handig en toe te passen op elke gewenste locatie van een bedrijf, inclusief moeilijk te bereiken plaatsen.
- Uitgebreid getest en betrouwbaar gebleken.
- Een eenvoudige en relatief goedkope manier om de effectiviteit van reiniging en desinfectie in kaart te brengen, zodat men hierin eventuele verbeteringen aan kan brengen.

De medium plaatjes bevatten een kweekmedium die absorptie van de toegepaste monster-oplossing mogelijk te maakt. Een transparante afdekkfolie voorkomt ongewenste contaminatie van het plaatje.

Biosecurity_{b.v.}

www.biosecurity.nl, info@biosecurity.nl

www.virkon.be, info@virkon.be

fax +31 (0)493 491814, tel +31 (0) 6 53815336

Momenteel zijn de volgende tests beschikbaar:

Soort:	Kleur van Colonies
Total Count (totaal aantal Aërobe Bacteriën)	Rood
Entero bacterie	Blauw of Blauw-Groen
Salmonella/ Entero gecombineerd	Blauw/ Magenta-Indigo
E.coli	Magenta-Paars
Coliform	Blauw of Blauw-Groen
E.coli/ Coliform gecombineerd	Paars-Indigo / Blauw of Blauw-Groen
Staph. Aureus	Zwart met Blauwe rand
Gisten en Schimmels	25°C/ 48 uur

Belangrijk: Hoe op de juiste manier afvoeren van de gebruikte materialen:

Medium sheets kunnen gevaarlijk micro-organismen bevatten na gebruik. De materialen moeten worden ontsmet en afgevoerd in overeenstemming met de lokale regelgeving.

Vermijd contact met voedsel en gebieden waar voedsel aanwezig is.

Gebruik alleen voor bemonstering van oppervlakken.

Gevlekte of vuile sheets moet worden weggegooid

Koel Bio swabs op 2-15 graden. Niet invriezen.

Ongebruikte sheets in hun oorspronkelijke verpakking bewaren in de koelkast bij 2 tot 15 graden

Gebruik de Bio swabs binnen een maand na opening van de verpakking

Houbaarheid en incubatietijd:

Soort:	Houbaarheid (vanaf productiedatum)	Incubatie
Total Count (totaal aantal Aërobe Bacteriën)	24 maanden	30-35°C/ 24-48 uur
Entero bacterie	36 maanden	35°C/ 24 uur
Salmonella/ Entero gecombineerd	36 maanden	35°C/ 24 uur
E.coli	36 maanden	35°C/ 24 uur
Coliform	36 maanden	35°C/ 24 uur
E.coli/ Coliform gecombineerd	36 maanden	35°C/ 24 uur
Staph. Aureus	25 maanden	35°C/ 24-48 uur
Gisten en Schimmels	25 maanden	25°C/ 48 uur

Voor de exacte houbaarheidsdatum verwijzen wij u naar de verpakking. De houbaarheid kan worden verkort als de componenten niet worden opgeslagen in de aanbevolen omstandigheden.

Gebruiksaanwijzing

Swabtubes (afb. 1)

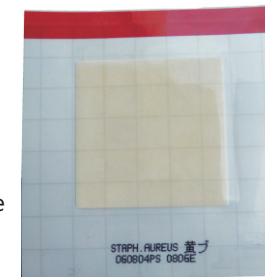
- 1-Selecteer de gebieden voor bemonstering.
- 2-Vul de datum en locatie in op de swabtube en op een papier.
- 3-Verzamel het vereiste aantal swabs en ga naar de eerste te bemonsteren locatie.
- 4-Open de swabtube en haal het wattenstaafje eruit.
- 5-Strijk het staafje over het oppervlak (10x10cm), tevens het wattenstaafje roteren voor een nauwkeurig monster.
- 6-Steek het staafje in de swabtube. Suit de swabtube goed, dan goed schudden.
- 7-Scheid de gebruikte swab van nieuwe, ongebruikte swabs.
- 8-Wanneer alle bemonstering uitgevoerd, verzamel alle swabs voor analyse.



Afb. 1 Swabtube

Bio swabsheets (afb. 2)

- 9-Om de gebruiker te beschermen tegen potentieel pathogene micro-organismen en om besmetting te voorkomen, draag latex handschoenen bij het hanteren en het toepassen van de monsters op de sheets.
 - 10-Open het zakje van de Bio swab.
 - 11-Verwijder het vereiste aantal sheets uit de verpakking. Vouw en sluit de opening met een clip en sla de resterende vellen op bij een temperatuur van 2-15 graden.
 - 12-Schrijf de naam en de informatie van het monster op de afdekfolie van de sheet.
 - 13-Open de plastic afdekfolie van de Bio swab.
 - 14-Open de deksel van de swabtube en plaats een milliliter van de oplossing uit het buisje op de sheet in het midden van de stof. Op de zijkant staat een schaal voor de exacte hoeveelheid.
 - 15-Volg dezelfde procedure met de overige Bio swabsheets.
 - 16-Plaats de Bio swabsheets in een incubator (afb. 3).
 - 17-Laat de Bio swabsheets incuberen in de broedstof bij aanbevolen temperatuur voor de aanbevolen tijd (zie tabel)
 - 18-Verwijder de Bio swabsheets uit de incubator. Let op de koloniën en noteer de resultaten.
- Bio swabsheets en swabtubes kunnen biologisch gevaarlijk micro-organismen bevatten na gebruik. De materialen moeten worden ontsmet en afgevoerd volgens de lokale regelgeving.



afb. 2 Bio swabsheet



Afb. 3 Incubator/Broedstof

U kunt ook ten alle tijden onze website raadplegen:
www.biosecurity.nl/index.php/bio-swab